



Volvo Trucks. Driving Progress

# DALJINSKO PREUZIMANJE SOFTVERA

Ažurirajte svoj kamion – bez obzira gdje se nalazite



Udaljeno preuzimanje softvera osmišljeno je s jednom stvari na umu: da ostanete na putu bez zastoja. Povezivost olakšava preuzimanje softvera na daljinu, smanjujući potrebu da vaš kamion posjećuje radionicu radi ažuriranja softvera ili nadogradnje vašeg kamiona novim Volvo softverskim dodacima.

## Koji se softver može preuzeti na daljinu?

Za izvođenje daljinskog preuzimanja softvera vozilo mora imati instaliran Telematics Gateway 2 (TGW2) ili noviji. Broj dostupnih usluga daljinskog preuzimanja softvera ovisi o specifikaciji vozila i odabranoj razini ugovora o usluzi. Naši ovlašteni prodavači i radionice mogu vam pomoći pronaći vrste preuzimanja softvera na daljinu koje vam odgovaraju. Ponekad se može koristiti daljinsko preuzimanje softvera za obavljanje ažuriranja kvalitete izravno iz Volvo Trucksa. Instalacija se zatim vrši putem izbornika instrumentne ploče slijedeći isti postupak i preduvjete kao i za druge vrste usluga daljinskog preuzimanja softvera.

Sljedeće vrste softverskih usluga moguće je izvesti na daljinu:

- Administrativne usluge (npr. pretplate Volvo connect)
- Parametri (npr. PTO postavke)
- Programirajte upravljačku jedinicu i servisirajte popravke
- Volvo softverski dodaci
- Ažuriranja kvalitete (kampanje)

## Kako radi?

Novi softver se preuzima i pohranjuje u kamion dok vozač ne nađe pogodno vrijeme za instalaciju. Procijenjeno trajanje instalacije prikazano je na instrument ploči kako bi se vozaču olakšalo planiranje. Kako bi se osiguralo da je instalacija ispravno izvedena, vozač se podsjeća na preduvjete prije početka instalacije. Ključ mora ostati u položaju za vožnju dok se instalacija uspješno ne završi, stoga vozač treba ostati u blizini vozila kada je instalacija pokrenuta. Za više detalja pogledajte vodič za instalaciju na stranici 2.

## ZNAČAJKE I PREDNOSTI:

- Štedi vrijeme i novac, nema potrebe voziti kamion u radionicu.
- Jednostavno i praktično, nadogradite kada vama odgovara.
- Povećana mobilnost.
- Povećana produktivnost i performanse kamiona.
- Trenutna instalacija.

# DALJINSKO PREUZIMANJE SOFTVERA

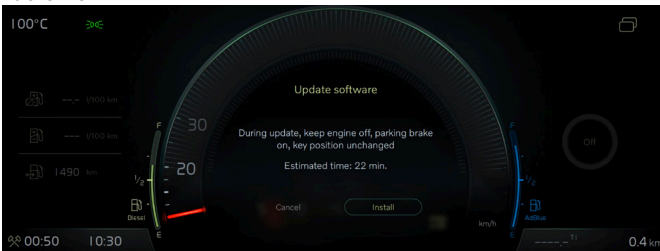
## Vodič za instalaciju



Kada se daljinsko ažuriranje softvera pošalje kamionu, pojavit će se skočni prozor na instrument ploči (samo pri pokretanju kamiona). Ako se ažuriranje ne izvrši, naši podsjetnici o ažuriranju softvera pojavit će se na instrument ploči tijekom 28 dana. Ako se ažuriranje softvera ne pokrene u tom vremenskom razdoblju, ažuriranje softvera će biti uklonjeno. Ažuriranje će se zatim izvršiti prilikom sljedećeg posjeta radionici.

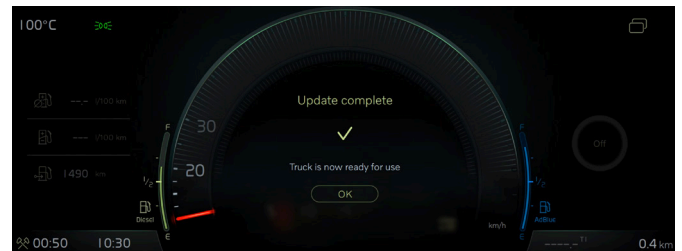


Za početak instalacije softvera potrebno je ispuniti neke osnovne uvjete. Navigirajte prema dolje kako biste pročitali uvjete koje je potrebno održavati tijekom procesa ažuriranja, npr. ključ u položaju za vožnju.



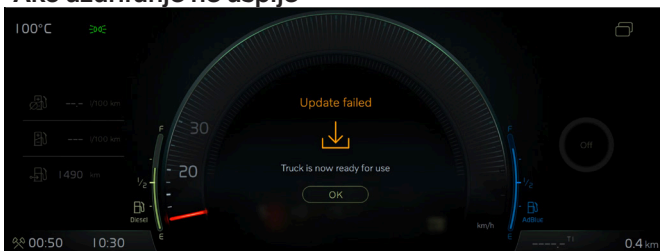
Prije pokretanja instalacije dogodit će se korak potvrde kako bi se osiguralo da su svi uvjeti ispunjeni. Ako bilo koji od uvjeta nije ispunjen tijekom ovog koraka, bit ćete preusmjereni na skočni prozor "unable to start".

Ako su svi uvjeti ispunjeni, možete kliknuti "proceed" za pokretanje procesa. Ažuriranje može potrajati najviše 1 sat. Napomena! Zaslom može zacrniti nakratko tijekom procesa instalacije.

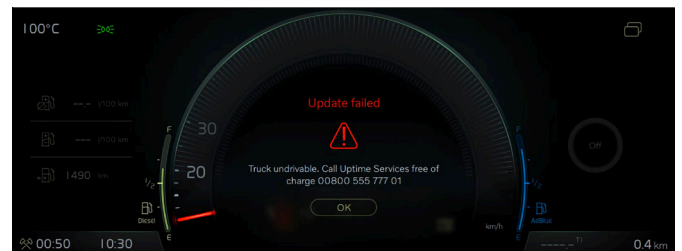


Kada je ažuriranje dovršeno, zaslom na instrument ploči se vraća na uobičajeni s brzinomjerom, mjeracima goriva itd. Sustav je sada ažuriran i kamion je spreman za vožnju.

### Ako ažuriranje ne uspije



Ako predprovjera ne uspije, ova će se poruka pojaviti na zaslonu. To znači da programiranje nije pokrenuto. Kamion nije oštećen i još uvijek se može normalno koristiti. Ažuriranje će se izvršiti prilikom sljedeće posjete radionici.



Ako dođe do kritičnog kvara što je vrlo rijetko, parkirna kočnica se ne može otpustiti i motor se ne može pokrenuti. Obratite se vašoj servisnoj radionici. Napomena! Gotovo sve slučajeve kvara podrška može popraviti na daljinu.

# VOLVO

Volvo Truck Corporation  
volvotrucks.com